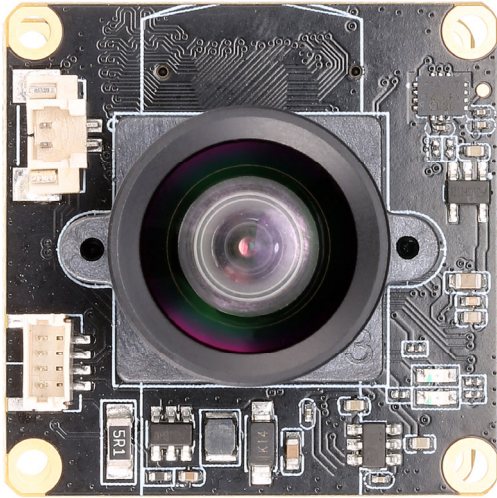
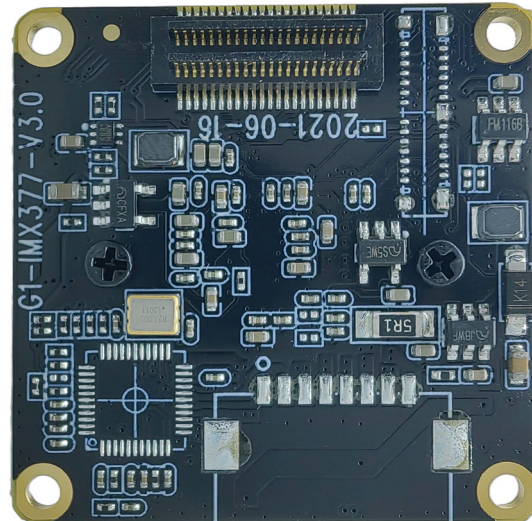


**KLT-CMFL1812C6-IMX377 V3.0****12.35 MP Sony IMX377 Kameramodul mit festem Fokus**

Vorderansicht



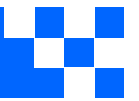
Rückansicht

**Überblick**

Das weitwinklige, verzerrungsfreie Kameramodul KLT-CMFL1812C6-IMX377 V3.0 nutzt den hochwertigen Sony IMX377 CMOS-Sensor. Dieser Bildsensor verfügt über eine Diagonale von 7,81 mm (Typ 1/2,3 Zoll), eine Pixelgröße von 1,55  $\mu\text{m}$ , eine Anordnung farbiger quadratischer Pixel sowie eine effektive Auflösung von 12,35 Megapixeln und liefert hochauflösende Bilder.

In Verbindung mit einer Hauptplatine ermöglicht das Modul hochauflösende Fotoaufnahmen mit 12 MP sowie Videoaufzeichnungen mit bis zu 4K bei 60 FPS (differenziell) bzw. 4K bei 30 FPS. Die Verbindung zur Hauptplatine kann über ein hochauflösendes Koaxialkabel erfolgen, was sich für verschiedenste Installationsszenarien als äußerst praktisch erweist.

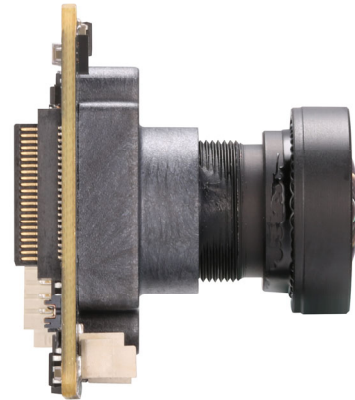
Alternativ ist auch eine Verbindung über einen Board-to-Board-Steckverbinder möglich. Das Modul unterstützt eine mehrachsige elektronische Bildstabilisierung (EIS) zur Unterdrückung von Verwacklungen. Die Abmessungen der Platine betragen 32 x 32 mm, und der Abstand von der Oberkante des Objektivs bis zur Oberfläche der Leiterplatte misst 23 mm.



**KLT-CMFL1812C6-IMX377 V3.0**  
**12.35 MP Sony IMX377 Kameramodul mit festem Fokus**



Draufsicht



Seitenansicht



Unteransicht



Isometrische Ansicht



## KLT-CMFL1812C6-IMX377 V3.0

### 12.35 MP Sony IMX377 Kameramodul mit festem Fokus

#### Technische Daten

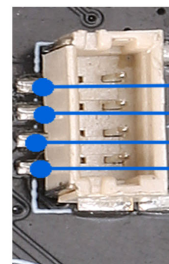
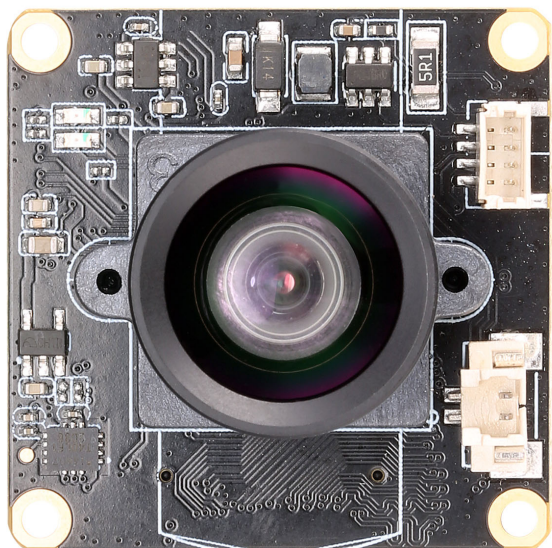
<b>Modell-Nr.</b>	<b>KLT-CMFL1812C6-IMX377 V3.0</b>
<b>Bildsensor</b>	IMX377
<b>Bildsensortyp</b>	CMOS
<b>Effektive Pixel</b>	12.35 Megapixel
<b>Sensorgröße</b>	1/2.3"
<b>Pixelgröße</b>	1.55 um x 1.55 um
<b>Video-Bildrate</b>	4K@24/25/30/FPS, 4K@48/50/60FPS (Differential) 2.7K@24/25/30/48/50/60FPS 1440@24/25/30/48/50/60FPS 1080P@24/25/30/48/50/60/120FPS 720P@24/25/30/48/50/60/120/240FPS
<b>Video-Zeitlupe</b>	OFF, 4K2X, 1080P4X, 720P8X
<b>Fotoauflösung (mit Master-Board)</b>	20MP (5200x3900) (Differential) 13MP (4160x3120) (Differential) 12MP (4000x3000) 10MP (3648x2736) 8MP (3264x2448) 5MP (2592x1944) 3MP (2048x1536) 2MP (1920x1080)
<b>Betriebstemperatur</b>	-10°C to +60°C
<b>Lagertemperatur</b>	-20°C to +80°C
<b>Luftfeuchtigkeit</b>	20% to 80%
<b>PCB Abmessungen</b>	32 x 32 mm
<b>Modulgröße</b>	32 x 32 x 24.7 mm
<b>PCB Schraubenlochabstand</b>	28 x 28 mm
<b>PCB Schraubenlochdurchmesser</b>	2 mm
<b>Schraubendurchmesser der Objektivfassung</b>	1.6 mm

## KLT-CMFL1812C6-IMX377 V3.0

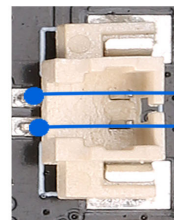
12.35 MP Sony IMX377 Kameramodul mit festem Fokus

### Objektivspezifikationen

Objektivmodell-Nr.	1812C6
EFL (Brennweite)	3.24 mm
TTL (Gesamtlänge)	22.5 mm
F. Nr.	2.70
Linsenaufbau	4G2P + IR
Diagonaler Blickwinkel (DFOV)	100° (DFOV)
Horizontaler Blickwinkel (HFOV)	87° (HFOV)
Vertikaler Blickwinkel (VFOV)	71° (VFOV)
Hauptstrahlwinkel	<14.9°
Verzerrung	<0.5%
Relative Beleuchtungsstärke	>65%
Betriebstemperatur des Objektivs	-40°C to +85°C
Lagertemperatur der Linse	-40°C to +95°C

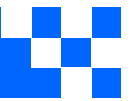
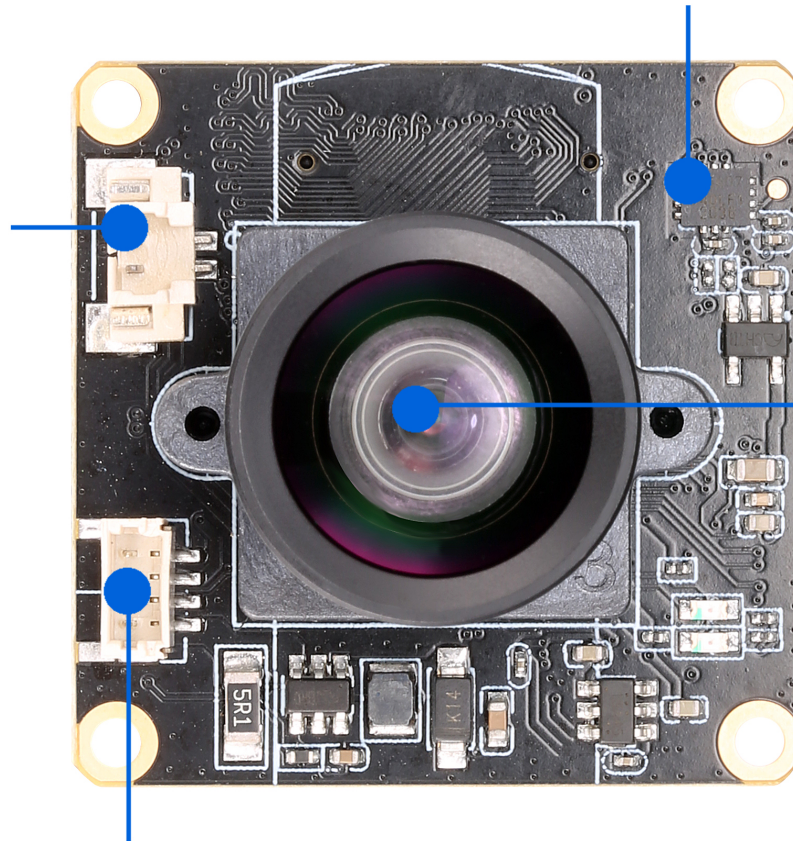


LED B -  
LED B +  
LED A -  
LED A +



IR-CUT -  
IR-CUT +

Die beiden Schnittstellen für das Aufhelllicht ermöglichen die Erweiterung um Infrarot- und Weißlichtplatinen, um das Gerät mit zusätzlichem Licht zu versorgen. Falls Sie die Aufhelllichtfunktion benötigen, müssen Sie die LED-Platine KLT-LEDP V2.0 (Weiß- und Infrarotlicht) hinzufügen.

**KLT-CMFL1812C6-IMX377 V3.0****12.35 MP Sony IMX377 Kameramodul mit festem Fokus****陀螺仪，支持EIS防抖****EIS Stabilization****滤光片切换器接口**  
**IR-CUT INTERFACE****G1 IMX377 L1812C6**  
**V2.0 广角无畸变模组****两组LED补光灯接口****LEDS \* 2 INTERFACE****Besonderer Hinweis:**

Die Schnittstelle für den IR-Cut-Filter-Umschalter wird von Objektiven mit Filtern genutzt; dieses Kameramodul unterstützt diese Funktion jedoch nicht.

**KLT-CMFL1812C6-IMX377 V3.0****12.35 MP Sony IMX377 Kameramodul mit festem Fokus**

# 通过板对板连接器连接G1主板 支持Sensor、IR-CUT、LED等

Connect Sensor、IR-CUT、LED etc.

